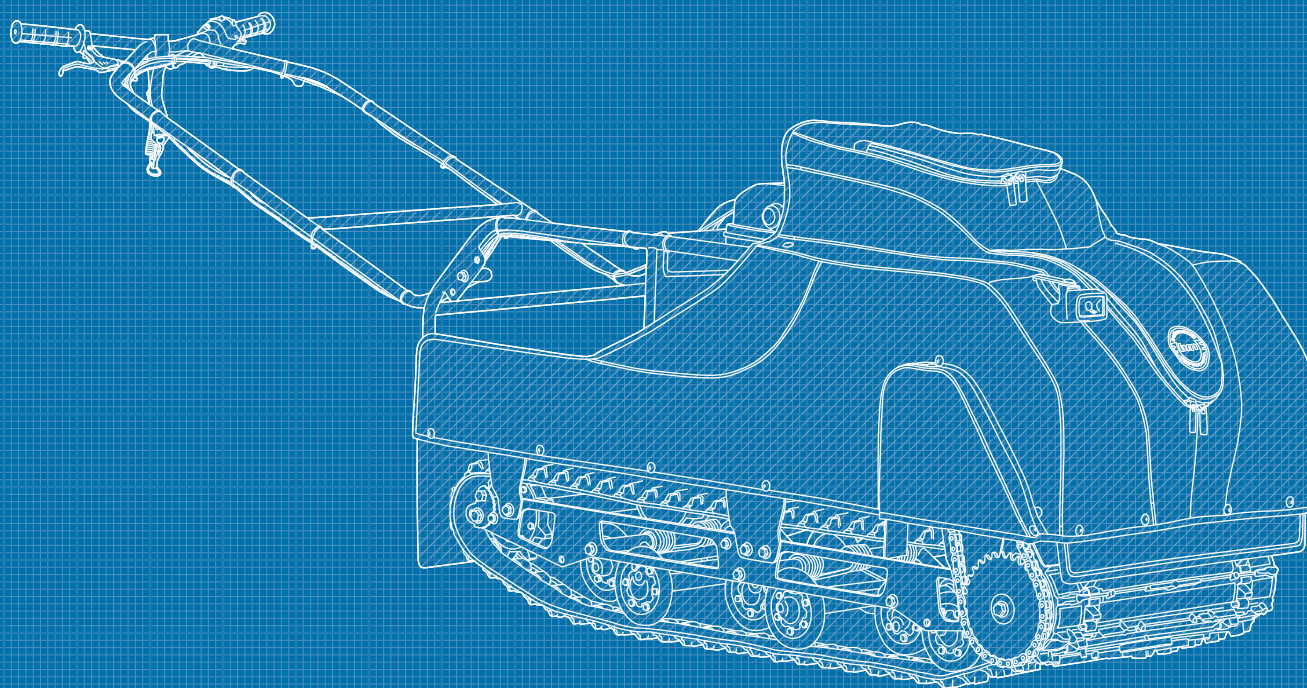


SNOWDOG™

ИНСТРУКЦИЯ ПО СБОРКЕ И УСТАНОВКЕ СИДЕНЬЯ НА САНИ К МОТОБУКСИРОВЩИКУ SNOWDOG



2016 – 2017 ГОДОВ ВЫПУСКА



baltmotors.ru

1 Сборка



1.1

Для сборки поворотного сиденья понадобится следующий инструмент:

- накидной или рожковый ключ размером 13 мм;
- торцевой ключ размером 10 мм



1.2

Снимите с кронштейна четыре болта, фиксирующих поворотную платформу.



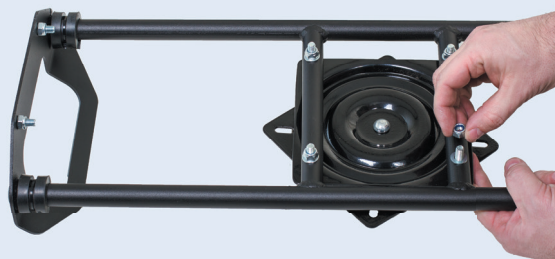
1.3

Приложите поворотную платформу к кронштейну. Платформа и загнутая часть боковых пластин должны находиться с одной стороны кронштейна



1.4

Разверните плоскости платформы друг относительно друга на 45° и закрепите платформу болтами.



1.5

Прикрепите сиденье к поворотной платформе четырьмя винтами.

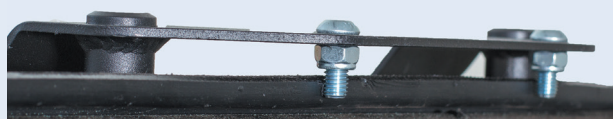


2 Установка сиденья на сани, исполнение №1



2.1

Зацепите одну сторону кронштейна за борт саней, как указано на фото.



В зависимости от модели саней будет необходимо убрать из рабочей зоны резиновые прижимные кольца, которые установлены на кронштейне. При необходимости сдвиньте их в сторону.



2.2

Поверните сани на бок.



2.3

Продавите борт саней (например, коленом) и зацепите вторую сторону кронштейна.



3 Установка сиденья на сани, исполнение №2



3.1

Выкрутите фиксаторы до упора.



3.2

Зацепите кронштейн за борта саней.



3.3

Продвиньте кронштейн до удобного Вам места в санях.

**3.4**

Надавите на кронштейн (например, коленом) до зацепления за борта.

**3.5**

Затяните фиксаторы, чтобы зафиксировать кронштейн на санях.

**4 Демонтаж сиденья****4.1**

Снимите сиденье в обратном порядке сборки