

НІТ'А

БЕЗЫНЕРЦИОННЫЕ КАТУШКИ
2000/3000

- Усиленная ведущая шестерня
- 7+1 подшипников
- Обгонная муфта подшипников
- Высокопрочный графитовый материал
- Компьютерная балансировка ротора
- Крепкая рукоятка из алюминия
- Мощный ролик лесоукладывателя с дужкой
- Алюминиевая шпуля
- Мягкий кноб из EVA



НІТ'А

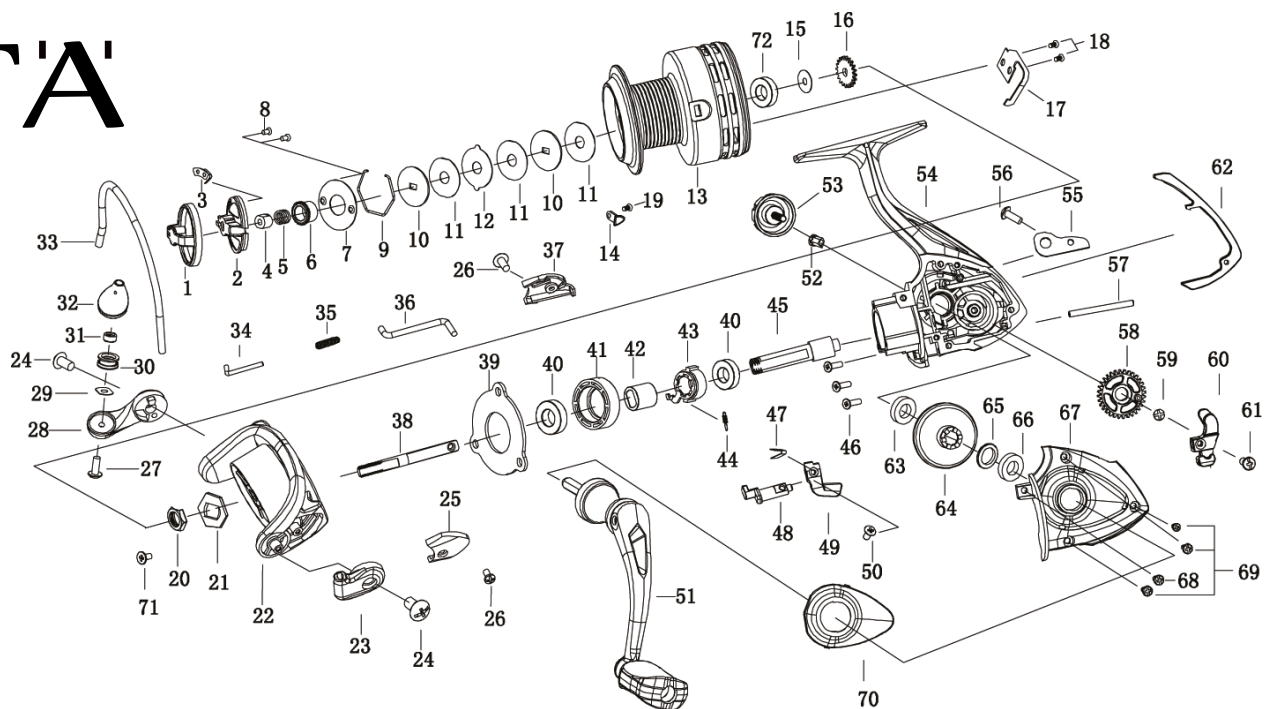
БЕЗЫНЕРЦИОННЫЕ КАТУШКИ
2000/3000

МОДЕЛЬ:	ЛЕСОЕМКОСТЬ:	УСИЛИЕ НА ФРИКЦИОН:	ПЕРЕДАТОЧНОЕ ЧИСЛО:	ВЕС:
2000	мм/М: 0.185-170 / 0.205-140 / 0.221-120	5кг	5.1:1	264г
3000	мм/М: 0.205-200 / 0.221-160 / 0.247-135	5,5кг	5.1:1	300г

РУКОВОДСТВО ПОЛЬЗОВАТЕЛЯ

YOSHIONYX

НІТ'А



www.yoshionyx.ru

- | | | | |
|---------------------------------|--|--------------------------------------|----------------------------------|
| 1. Декоративная накладка крышки | 21. Фиксирующая пластина ротора | 41. Держатель подшипника | 61. Винт ползунка |
| 2. Фрикцион | 22. Ротор | 42. Внутреннее кольцо фиксатора | 62. Задняя крышка |
| 3. Трещотка | 23. Крышка ротора | 43. Крышка подшипника обгонной муфты | 63. Подшипник корпуса |
| 4. Муфта | 24. Винт крышки ротора | 44. Винт роликового подшипника | 64. Приводная шестерня |
| 5. Пружина | 25. Пластина крышки ротора | 45. Шестерня вала | 65. Прокладка приводной шестерни |
| 6. Подшипник | 26. Винт пластины | 46. Винты пластины подшипника | 66. Подшипник крышки корпуса |
| 7. Пластина фиксатора трещотки | 27. Винт держателя укладывателя | 47. Пружина антиреверса | 67. Крышка корпуса |
| 8. Винты пластины | 28. Держатель укладывателя | 48. Ось антиреверса | 68. Винт |
| 9. Кольцо шпули | 29. Шайба держателя укладывателя | 49. Рычаг антиреверса | 69. Винты крышки корпуса |
| 10. Шайба | 30. Ролик укладывателя | 50. Винт рычага антиреверса | 70. Декоративный элемент корпуса |
| 11. Тормозные диски | 31. Подшипник укладывателя | 51. Рукоятка | 71. Винт |
| 12. Ушастая шайба | 32. Шляпка укладывателя | 52. Шестиугольная прокладка | 72. Подшипник |
| 13. Алюминиевая шпуля | 33. Дужка лесоукладывателя в сборе | 53. Крепежный винт рукоятки | |
| 14. Зажим для лески | 34. Скоба | 54. Корпус | |
| 15. Шайба трещотки | 35. Сдавливающая пружина | 55. Прокладка ползунка | |
| 16. Шестеренка | 36. Пружина ротора | 56. Винт пластины | |
| 17. Рычаг (переключатель) | 37. Крышка ротора | 57. Вал бегунка | |
| 18. Винты рычага | 38. Вал | 58. Шестерня бегунка | |
| 19. Держатель лески | 39. Пластина подшипника обгонной муфты | 59. Винт шестерни бегунка | |
| 20. Гайка ротора | 40. Подшипник | 60. Ползунок | |

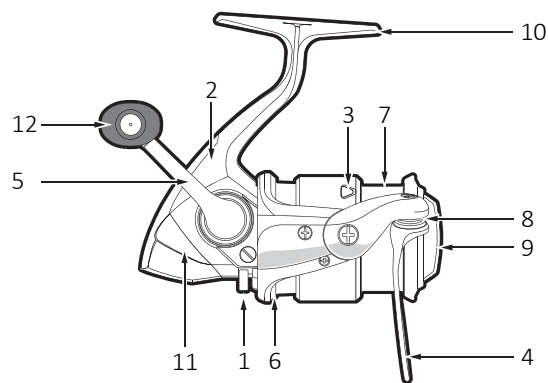
СПАСИБО ЗА ПОКУПКУ РЫБОЛОВНОЙ КАТУШКИ YOSHI ONYX!

Вы сделали прекрасный выбор, приобретая катушку Yoshi Onyx Hita. Yoshi Onyx – молодой, но уже заявивший о себе амбициозный рыболовный бренд, зародившийся в самом сердце Японии – городе Йокогама. Бренд Yoshi Onyx выделяется ярким и стильным дизайном, превосходным качеством, а также привлекательной ценой.

Yoshi Onyx Hita является современной катушкой как снаружи, так и внутри. Плавные формы, современный дизайн, легкий ход и высокий срок службы за небольшие деньги. 7 и 1 подшипников, а также балансировка ротора компьютером, позволили сделать плавную катушку с минимальными люфтами. Данная модель является самой легкой в линейке, то есть найдется нужный вариант как для ультралайта, так и для более тяжелой ловли.

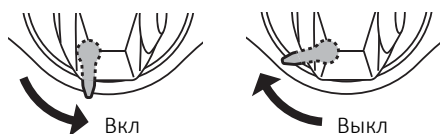
www.yoshionyx.ru

ПЕРЕЧЕНЬ ОСНОВНЫХ ЭЛЕМЕНТОВ БЕЗЫНЕРЦИОННЫХ КАТУШЕК YOSHI ONYX



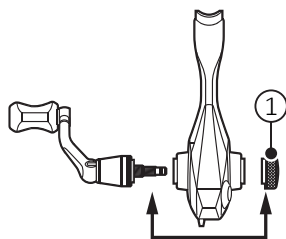
- | | |
|--|-----------------------------------|
| 1. Рычажок-переключатель стопора обратного хода ротора | 7. Шпуля |
| 2. Ножка корпуса | 8. Ролик лесоукладывателя |
| 3. Фиксатор лески | 9. Регулятор фрикционного тормоза |
| 4. Дужка лесоукладывателя | 10. Крепежная планка |
| 5. Рукоятка | 11. Корпус |
| 6. Ротор | 12. Кноб рукоятки |

РЫЧАЖОК-ПЕРЕКЛЮЧАТЕЛЬ СТОПОРА ОБРАТНОГО ХОДА РОТОРА



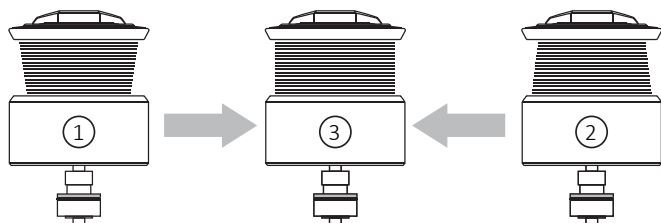
Положение **Вкл.** Рукоятка вращается только вперед
 Положение **Выкл.** Рукоятка вращается как в переднем, так и в заднем направлении

ПЕРЕУСТАНОВКА РУКОЯТКИ

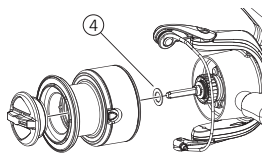


Для переустановки рукоятки необходимо отвернуть крепежный винт (рис. 1), извлечь рукоятку и переустановить ее на противоположную сторону, вставив ее шток в гнездо ведущей шестерни основной передачи. После этого зафиксировать рукоятку крепежным винтом.

КОРРЕКТИРОВКА НАМОТКИ



В целях корректировки намотки возможно использование дополнительной регулировочной прокладки, используя которую вы можете видоизменить намотку лески (рис. 4). (Не входит в комплект)

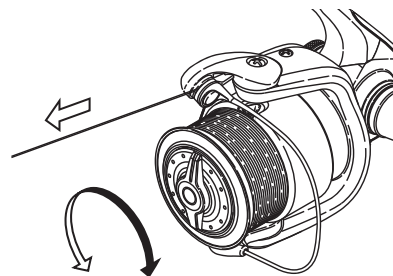


На рис. 1 и 2 примеры незначительного смещения намотки. Вариант ее идеального расположения на рис. 3.

НАМОТКА ЗА 1 ОБОРОТ РУКОЯТКИ:

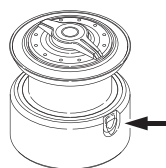
МОДЕЛЬ	При пустой намотке:	При заполненной намотке:
2000	435мм	665мм
3000	440мм	690мм

НАСТРОЙКА ФРИКЦИОННОГО ТОРМОЗА



Расположение регуляторов фрикционного тормоза находится на передней плоскости шпули. Установка необходимой силы торможения должна быть на 30% меньше прочности используемой лески.

ФИКСАЦИЯ ЛЕСКИ НА ШПУЛЕ



Шпули безынерционных катушек Yoshi Onyx имеют удобный пластиковый фиксатор лески, расположенный на корпусе шпули.

СНЯТИЕ И УСТАНОВКА ШПУЛИ

Снятие:

Откручивайте регулятор против часовой стрелки до момента пока он не ослабнет (рис.1). Вытащите регулятор как показано на рис.2, после этого извлеките шпулю в том же направлении.

Установка:

Медленно вращайте шпулю, при этом немного прижимая ее к валу до момента когда вал полностью войдет внутрь шпули, после чего затяните шпулю, закручивая регулятор по часовой стрелке.

